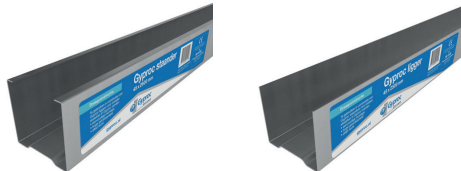


# GYPROC HABITO® WANDSYSTEEM

IN 3 STAPPEN ZELF EEN HABITO®  
WAND PLAATSEN!

## 1. METALEN FRAME PLAATSEN



Gyproc Staanders en Liggers zorgen voor een goede en uiterst stabiele constructie van de wand.

- Snel, makkelijk en eenvoudig te monteren.
- Uitstekend te schroeven.
- Doorvoergaten voor water en elektra, frezen is niet nodig.
- Altijd recht, geen last van krimp of uitzetting; blijvend scheurvrij.
- Zorgen voor een hoge geluidsisolatie.

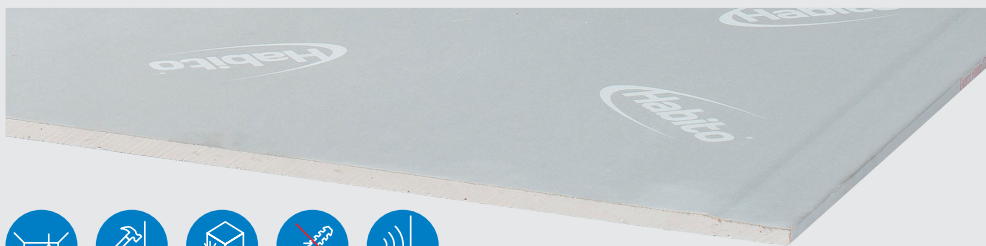


Gyproc Afdichtingsband is zelfklevend band voor op de rugzijde van de metalen profielen. Dit zorgt voor een optimale geluidsisolatie tussen de HABITO® wand en de bestaande bouwdeelen.

## 2. HABITO® AANBRENGEN

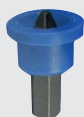
### Gyproc HABITO®

Voor een extreem stootbestendige wand met massieve beleving en een hoge geluidsisolatie. Voorwerpen zijn eenvoudig te bevestigen; tot 30 kg per schroef. Achterhout en pluggen zijn niet nodig. Glad en naadloos af te werken.



### En monteer HABITO® eenvoudig met

HABITO® Schroeven (41 mm). Voor het snel en eenvoudig monteren van HABITO® tegen een metalen Gyproc frame of houten frame. Volg bij montage de richtlijnen op [www.gyproc.nl/habitowand](http://www.gyproc.nl/habitowand).



De Gyproc Schroefkop zorgt ervoor dat HABITO® Schroeven altijd op de juiste diepte ingedraaid worden.



Met Gyproc lukt 't zeker!

## 3. HABITO® WAND GLAD AFWERKEN

### A. Voegen wapenen

Gyproc Zelfklevend wapeningsband versterkt de naden en voorkomt scheuren.



### B. Voegen vullen

Gyproc Voegenvuller vult voegen snel en soepel waardoor naden netjes afgewerkt zijn. Met de Gyproc Gips mixer kan Gyproc Voegenvuller gemengd worden tot een mooie, gladde substantie.



### C. Voegen finishen

Gyproc Voegenfinisher is de toplaag voor het glad afwerken van de voeg. Een dun laagje Voegenfinisher is al voldoende. De voeg zal volledig naadloos in het oppervlak overgaan. De voeg kan eventueel geschuurd worden voor een perfect glad resultaat.



### D. Wand voorstrijken

Gyproc Diepgrond zorgt ervoor dat het zuigingsverschil tussen de voeg en HABITO® wordt opgeheven. Dit zorgt voor een optimaal resultaat. Daarnaast vermindert Diepgrond de zuigende werking van de HABITO® wand zodat bespaard wordt op verf, latex en behanglijm en is behang naderhand weer eenvoudig te verwijderen.



## Gereedschappen en gebruiksvorschriften



Het gereedschap dat je nodig hebt voor deze klus en de gebruiksvorschriften staan beschreven op de verpakkingen.



Met zijn brede, roestvrijstalen blad is de **Gyproc Gipsspatel** ideaal om elke gipsplaat prachtig mee af te werken. Mét ingebouwde schroevendraaier.



Met het **Gyproc Handschuurblok** kunnen gipsplaatnaden worden geschuurd en gesneden of gezaagde platenkanten worden bijgewerkt. De speciale 3D-structuur van de Gyproc Gips schuurstroken voorkomt dat ze verstopt raken met gipsstof.

## VOORWERPEN BEVESTIGEN

### HABITO® wand

De kracht van de HABITO® wand komt volledig tot z'n recht bij het ophangen van voorwerpen.

Veel voorwerpen kunnen rechtstreeks aan de HABITO® wand bevestigd worden met een bevestigingsschroef met grove draad (bijv. een spaanplaatschroef):

- Minimale diameter van deze schroef moet 5 mm zijn.
- De schroefdraad moet tot tegen de kop doorlopen.
- De punt van de schroef moet net en scherp zijn.
- De schroefdraad mag geen kartels hebben.

Pluggen zijn niet nodig. Gebruik altijd een handmatige schroevendraaier.

Aan één bevestigingsschroef kan tot 30 kg worden opgehangen. Kijk op [www.gyproc.nl/habitoinhuis](http://www.gyproc.nl/habitoinhuis) voor meer informatie.

Voor handige stappenplannen, instructievideo's en boodschappenlijstjes! Kijk op: [klussenmet.gyproc.nl](http://klussenmet.gyproc.nl)

### En heb je tóch hulp nodig?

Dan kun je ons altijd bereiken via onze Helpdesk:

☎ 0347 - 325 165 op werkdagen van 8.30-17.00 uur

✉ [helpdesk@gyproc.nl](mailto:helpdesk@gyproc.nl)

### Je kunt ons ook volgen op:

🐦 @gyproc

📘 [gyproc.nl/facebook](https://www.facebook.com/gyproc.nl/)



Met Gyproc lukt 't zeker!